

به نام خدا

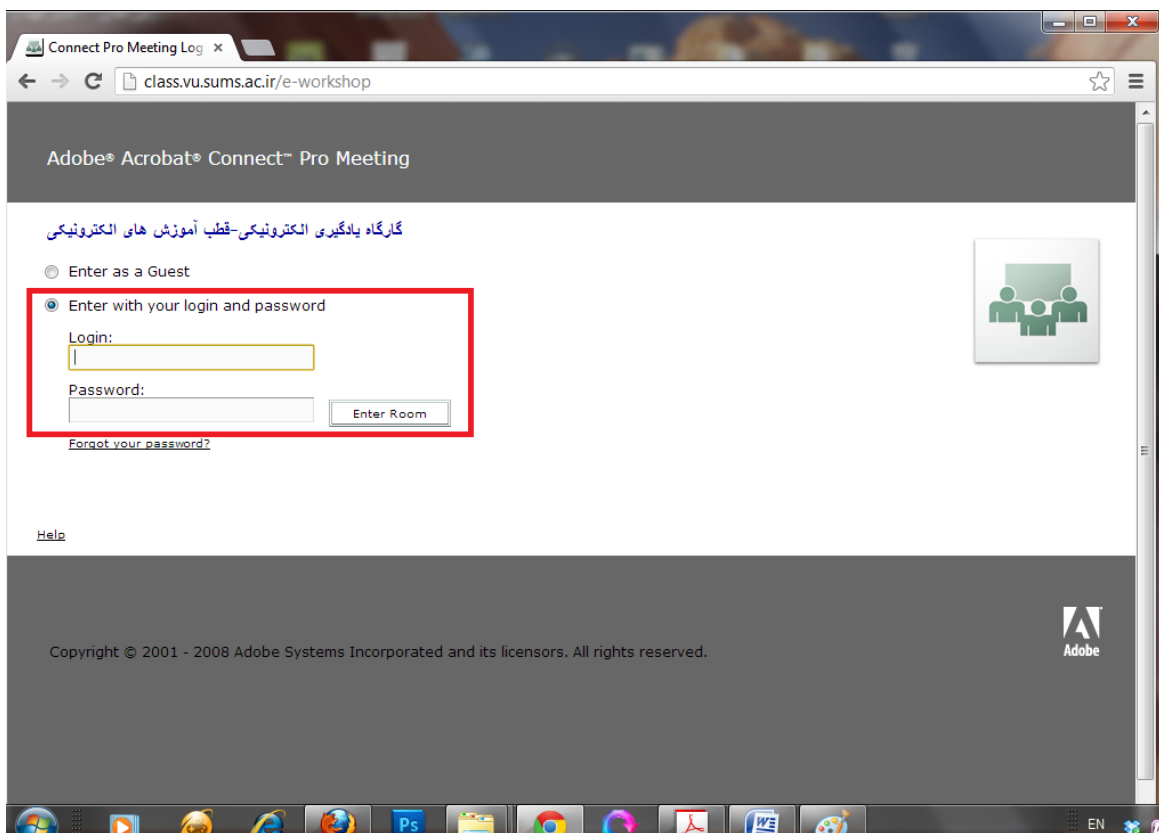
راهنمای استفاده از کلاس مجازی با استفاده از نرم افزار Adobe

جهت ورود و استفاده از نرم افزار کلاس مجازی ابتدا، مرورگری مثل Internet Explorer را باز کنید و در قسمت آدرس آن مرورگر، آدرس <http://elc2013.vu.sums.ac.ir/elc>

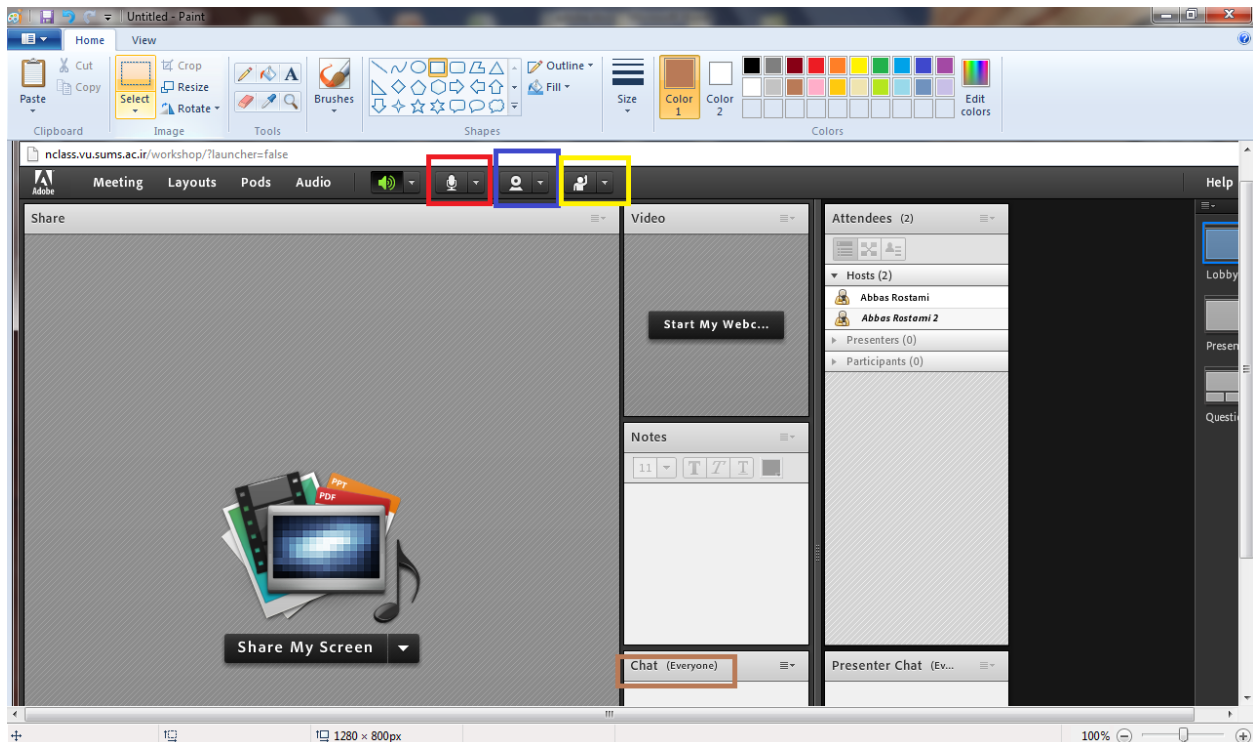
را وارد نمایید. چنانچه نرم افزار Adobe connect add-in بر روی سیستم شما نصب باشد (لینک نصب این نرم افزار بر روی آدرس:



<http://ceel.sums.ac.ir/images/stories/SOFT/Adobe-Connect.exe>


وجود دارد) صفحه ای همانند تصویر زیر برای شما باز می شود.




همانطور که در تصویر فوق مشاهده میکنید، جهت ورود به کلاس مجازی بایستی گزینه مورد نظر یعنی Enter with login and password را انتخاب کرده سپس در قسمت login نام کاربری (آدرس پست الکترونیک ثبت شده در سایت کنگره) و در قسمت password رمز عبور خود (شماره تلفن همراه ثبت شده در سایت کنگره) را وارد نمایید و دکمه Enter Room را کلیک نمایید تا به وارد کلاس شوید. با ورود به کلاس، صفحه ای همانند تصویر زیر برای شما ظاهر می شود:



کاربران جهت اینکه بتوانند در کلاس صحبت کنند بایستی در قسمت مشخص شده  زرد رنگ در تصویر فوق ، کلیک نمایند. با کلیک در این قسمت پیامی بر اینک کاربر دست خود را جهت صحبت در کلاس بالا برده است ارسال می شود. اگر استاد با درخواست کاربر موافقت کرد علامت میکروفون برای وی در کنار نام کاربر ظاهر می شود حال که مجوز صحبت صادر شد ،کاربران بایستی بر روی آیکن میکرفن  که در قسمت قرمز رنگ مشخص شده در تصویر فوق کلیک نمایند و سپس شروع به صحبت نمایند.

جهت ارسال پیام استاد با سایر کاربران بایستی همانطور که در قسمت مشخص شده قهوه ای رنگ در تصویر فوق مشاهده می کنید  بایستی منوی باز شدنی را انتخاب کرده و کاربر مورد نظر را انتخاب کرده و برای او پیام ارسال کنید.

در قسمت مشخص شده به صورت آبی رنگ نیز در تصویر فوق می توانید  web cam خود را فعال نمایید.